

第一回



大形徹
「燕のヒナ」



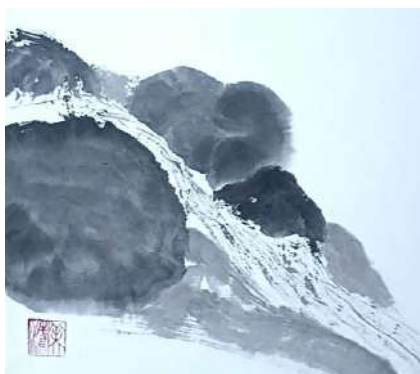
原惟行
「飛」



西端歩
ANT EATER



望月めぐみ
「騎虎童子」



鈴木由美
「無題」



西端歩
「我愛的老師」



大形徹
「藐姑射之山」『莊子』
藐姑射之山有神人居焉
肌膚若冰雪綽約若處子

書画篆刻 のススメ展

2025

11/22 [SAT]

→ 12/26 [Fri]

近鉄文化サロン 上本町



大形徹「真」

印材 芙蓉



音川景音
「莊敬和樂」



早雲秀実
「夢洲」



音川景音「仙人之飲食」

「不老不死」「求仙問藥」「延年神仙」「淮南欽負」「●鯤龍首」
「九莖連葉」「食芝草」「飲神泉」「冬飲（沆）瀣」「流霞一杯」



音川景音
「瑰姿艷逸」
『神女賦』東漢・曹植



音川景音『列仙傳・赤松子』

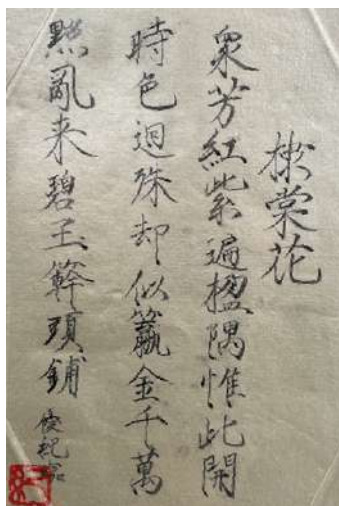
眇眇赤松 飄飄少女 接手翻飛 冷然雙舉
縱身長風 俄翼玄圃 妙達異坎 作範司雨



清水公照
「笑」



西尾真澄
「玄」



山本優紀
衆芳紅紫遍極隅
惟此開時色廻殊
却似簾金千萬點
乱来碧玉簪頭鋪
宋・趙佶『海棠花詩帖』



板東正
「康幸」

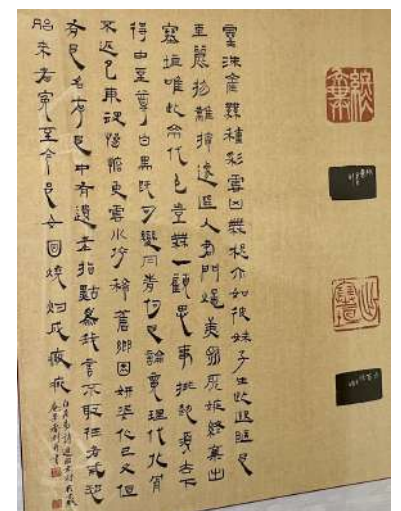


音川景音
「玉鑢紅臘」
唐・温庭筠『更漏子』より



池内泉花
「風紋」

音川景音
「力拔山兮氣蓋世」「時不利兮騅不逝」
『史記・項羽本紀』より



音川景音
「終棄」「出塞垣」
唐・白居易『過昭君村』



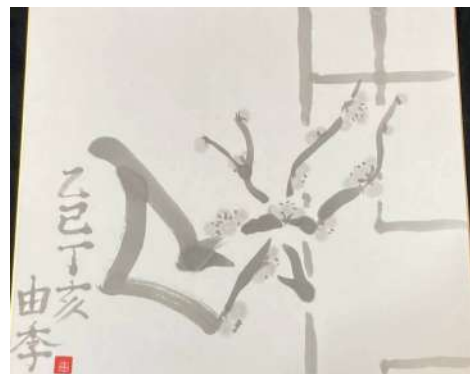
大形徹
「北冥有魚」



大形徹
「三鬼」



水谷八蒼
「夢」



速水由季
「窓の前」



新井泰昭
「墨菊」

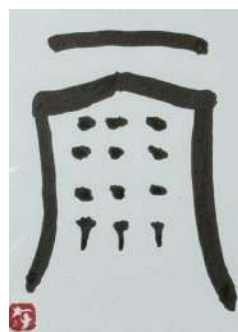


山下るみこ
「薬師如来」
「毘盧舍那仏」
「阿弥陀如来」

大形徹「洞天福地」
洞天石室神仙宮 香爐紫氣騰芙蓉

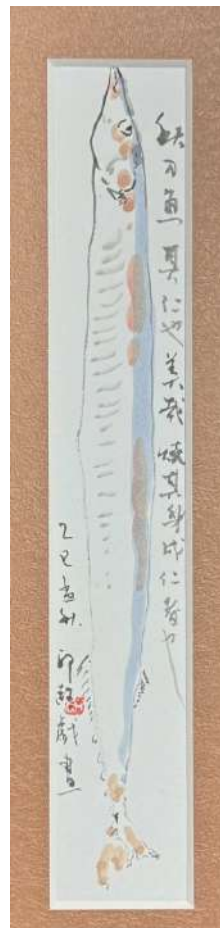


大形徹
「金目鯛」
金目深目 所以望遠也
金目深目遠きを望む所以なり。



西端歩
「雨」

大形徹「秋刀魚」
秋刀魚其仁也美哉 焼其身成仁者也



大形徹（おおがた・とおる）
大阪府立大学名誉教授、立命館大学教授、
大阪府立大学書道篆刻研究会顧問。
戴山青に師事。（戴山青の師は劉冰庵、その師は齊白石）
戴山青・大形徹編『東瀛印社印集』
戴山青・張瑞鵬・大形知無（雅号）編『呉昌碩印影』がある。
湖南省宋旦漢字芸術博物館“一箇字讓你愛上中国”湖湘文化主題展。
雲南省曲靖師範美術学院、第2回中韓日書法交流展に出品。
著書『不老不死』講談社、『魂のありか』角川書店
「篆刻の世界 中国」『漢字文化事典』（丸善出版・日本漢字学会）
連載「莊子と語る」東大阪新聞など。
上本町文化サロンで「書画篆刻のススメ」、「莊子を読む」を担当。

書画篆刻のススメ

自ら描いた絵や文字に、褒め言葉など賛を漢文で書き、自ら作った印を押す。
自画自賛を楽しみませんか。私の師、戴山青氏は中国の著名な書画篆刻家、齊白石の孫弟子です。
中国流の筆の持ち方から賛の言葉の探し方まで懇切丁寧に指導します。
受講者のレベルにあわせて対応しますので、初心者大歓迎です。



近鉄文化サロン 上本町
〒543-8543
大阪府大阪市天王寺区上本町6丁目1-55
近鉄百貨店 上本町店 10F
TEL 06-6775-3545 FAX 06-6775-3546

