

近鉄百貨店 開店前の「文化サロン奈良」までの行き方



こちらの階段を2階へお上がりください



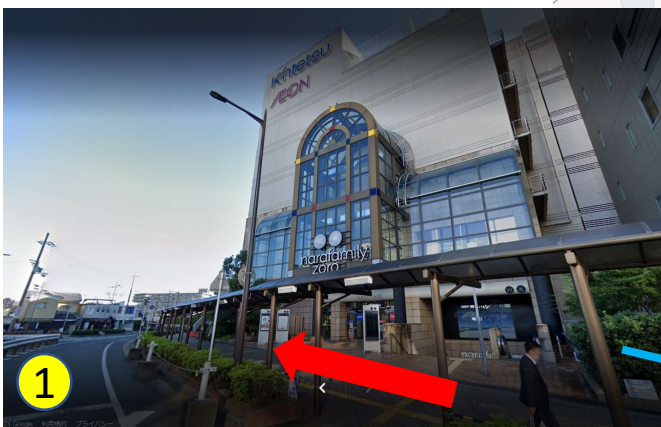
階段を上がり、そのままお進み頂き、突き当りを左に行くと入口がございます



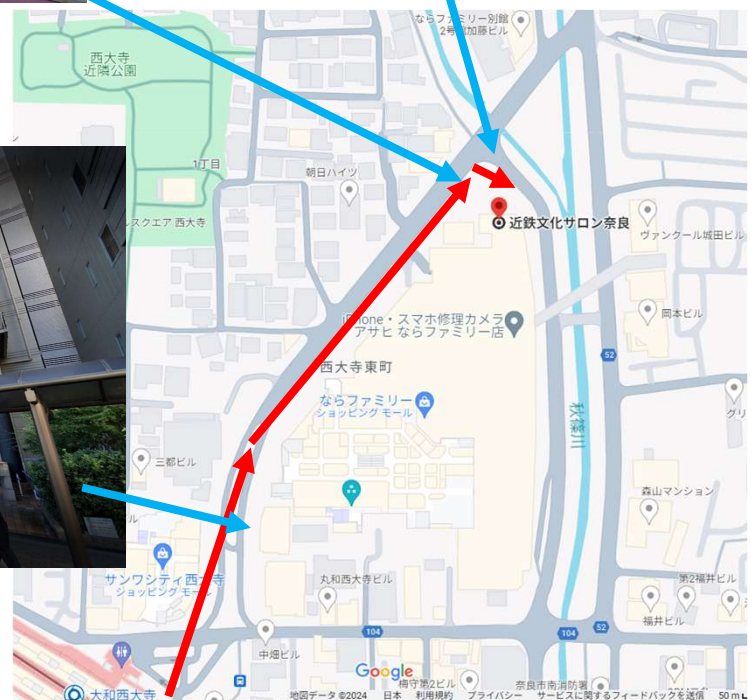
駐輪場が見えたら、右にぐるっと曲がります



右手奥に、文化サロン2階受付へ上がる階段がございます



近鉄百貨店の入口を右にみて、そのまままっすぐ進みます



大和西大寺